

## TAF-Serie

# Transportable, außerspannende Flanschdrehmaschinen

Die neue Generation der außerspannenden Drehmaschine mit Reibradantrieb

### ÜBERBLICK

Die TAF-Serie ermöglicht die Bearbeitung beliebiger Flanschen von  $\varnothing$  0-2290mm unter allen Klimabedingungen. Unser Kreuzschlitten-Adapter kann für jede Anwendung passend eingesetzt werden, ganz egal ob Sie Flansche, Dichtflächen oder verschiedenste Arten von Armatur-Flansche überdrehen, Absätze drehen oder Nutenstechen möchten. Kein Problem mit unseren TAF-Modellen.



### GRUNDKÖRPER

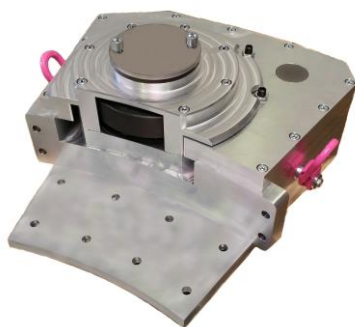


Der Grundkörper aus Stahl mit geschweißter Innenrippenanordnung sorgt für eine stabile und robuste Maschine. 8 Spannfüße mit einstellbaren Klemm-Einsätzen ermöglichen dem Bediener eine einfache und



schnelle Montage. Aufgrund des Feingewindes innerhalb der Klemm-Einsätze ist eine sehr genaue Ausrichtung der Maschine möglich.

### REIBRAD-ANTRIEB

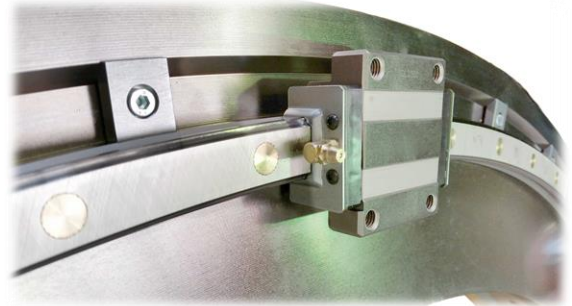


Das Highlight der Maschine ist die Reibrad-Antriebstechnik. Durch die hochwertige Gummierung des Reibrades wird eine schwingungsarme Bearbeitung ermöglicht. Die verwendeten Komponenten ermöglichen einen langlebigen Betrieb mit wenig Wartungsaufwand.

## TAF-Serie

### LAGEREINHEIT

Die Lagerung durch hochpräzise Führungsbahnen ist ein weiteres Merkmal der Maschinen. Die hohe Genauigkeit der Führungsbahnen ermöglicht der TAF-Serie die Oberflächenanforderungen problemlos zu erreichen.



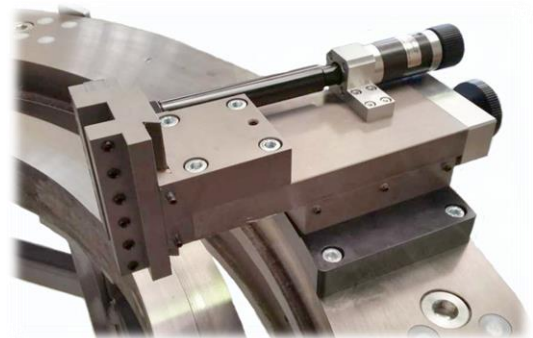
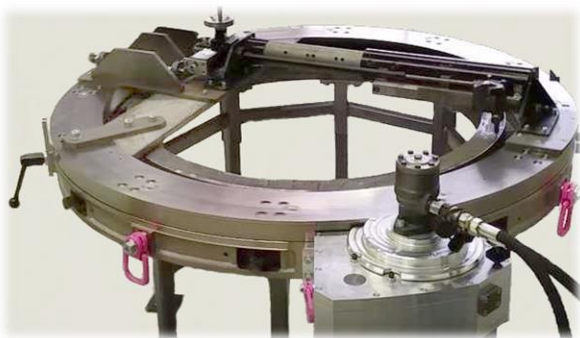
### VORSCHUBSYSTEM

Die TAF-Serie verfügt über ein manuelles Vorschubsystem, das es dem Bediener ermöglicht, den Vorschub während des Bearbeitungsvorganges, ein- und auszuschalten. Vorschubgeber an der Außenseite der Maschine ermöglichen eine einfache Bedienung. Über diese Vorschubgeber lässt sich die Vorschubrate und die Richtung einstellen. Dies gewährleistet perfekte Oberflächen.

### KREUZSCHLITTEN UND DREHARM

Die Maschine bietet eine Vielzahl von Bearbeitungsmöglichkeiten, entweder mit dem Dreharm oder dem Kreuzschlitten-Adapter. Weitere Sonderlösungen sind möglich.

***Kontaktieren Sie uns - Unser Team berät Sie gerne!***



## TAF-Serie

### TECHNISCHE DATEN

MODEL:	<b>TAF 1300</b>	<b>TAF 1800</b>	<b>TAF 2300</b>
KLEMMDURCHMESSER:	760mm – 1270mm	1250mm – 1780mm	1750mm – 2290mm
BEARBEITUNGSDURCHMESSER:	0mm – 1270mm	0mm – 1780mm	0mm – 2290mm

*Weitere Bearbeitungsbereiche auf Anfrage!*

**OPTIONALES ZUBEHÖR:** Dreharm mit Kreuzsupport und Stahlhalter  
 Rohrtrenn- und Anfas-Support  
 Frässpindereinheit  
 Schleifspindereinheit

**ANTRIEBSOPTIONEN:** Hydraulik Motor mit 11kW Hydraulikaggregat  
 Pneumatik-Antrieb  
 Elektro-Antrieb 120 Volt / 240 Volt  
 Elektro-Antrieb mit Servo-Motor

Kontaktieren Sie uns gerne für weitere Informationen:

# TRAWEMA®

Transportable Werkzeugmaschinen | Portable Machine Tools

Otto-Brenner-Str. 16 | 52353 Düren | Germany

Tel.: +49 (0)2421-990899-0

info@trawema.com

www.trawema.com

Made in Germany

