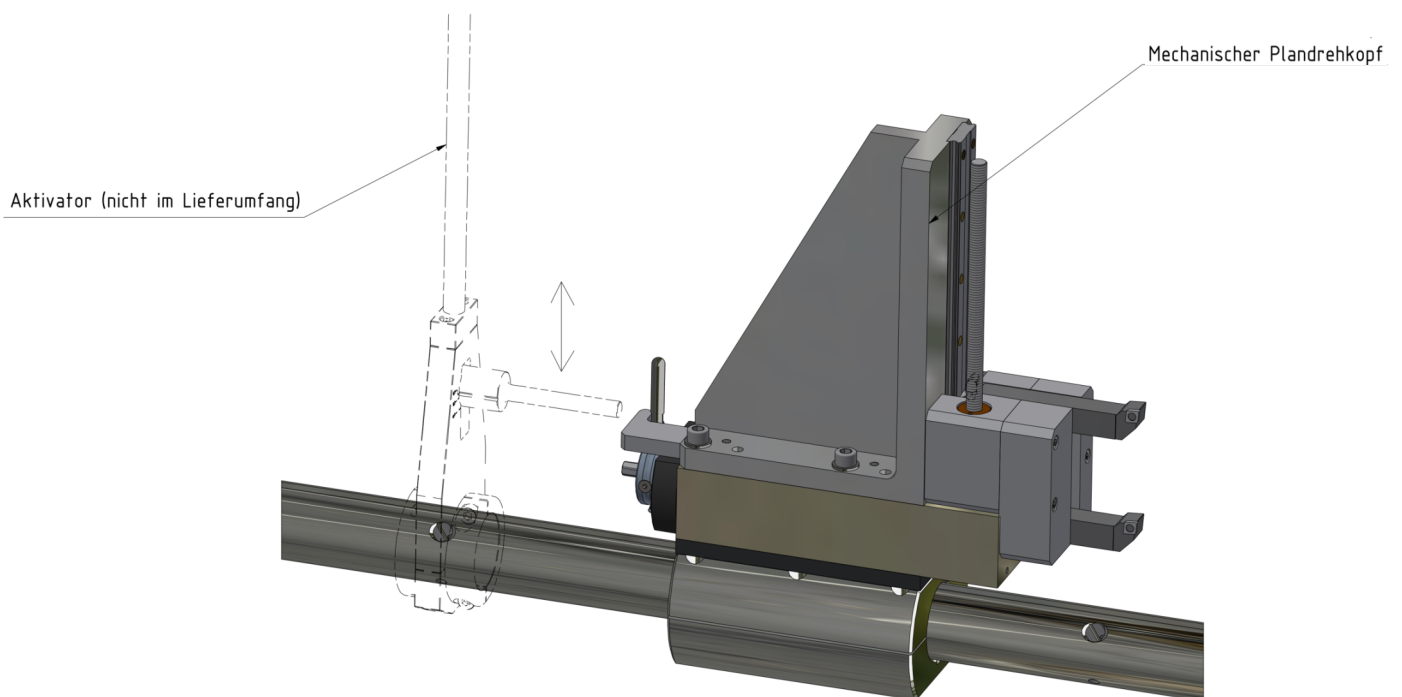


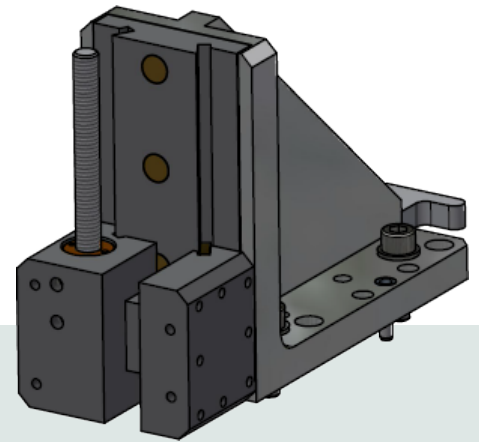


PLANDREHKOPF MIT VORSCHUB ÜBER EINEN AKTIVATOR

Unsere Plandrehköpfe zeichnen sich durch ihre kompakte Bauform aus. Die integrierte Z-Achse mit einem Verfahrweg von 100 mm bis mehr als 200 mm macht diese Einheiten zu einer flexibel und vielseitig einsetzbaren Baugruppe zur Abdeckung unzähliger Applikationen.

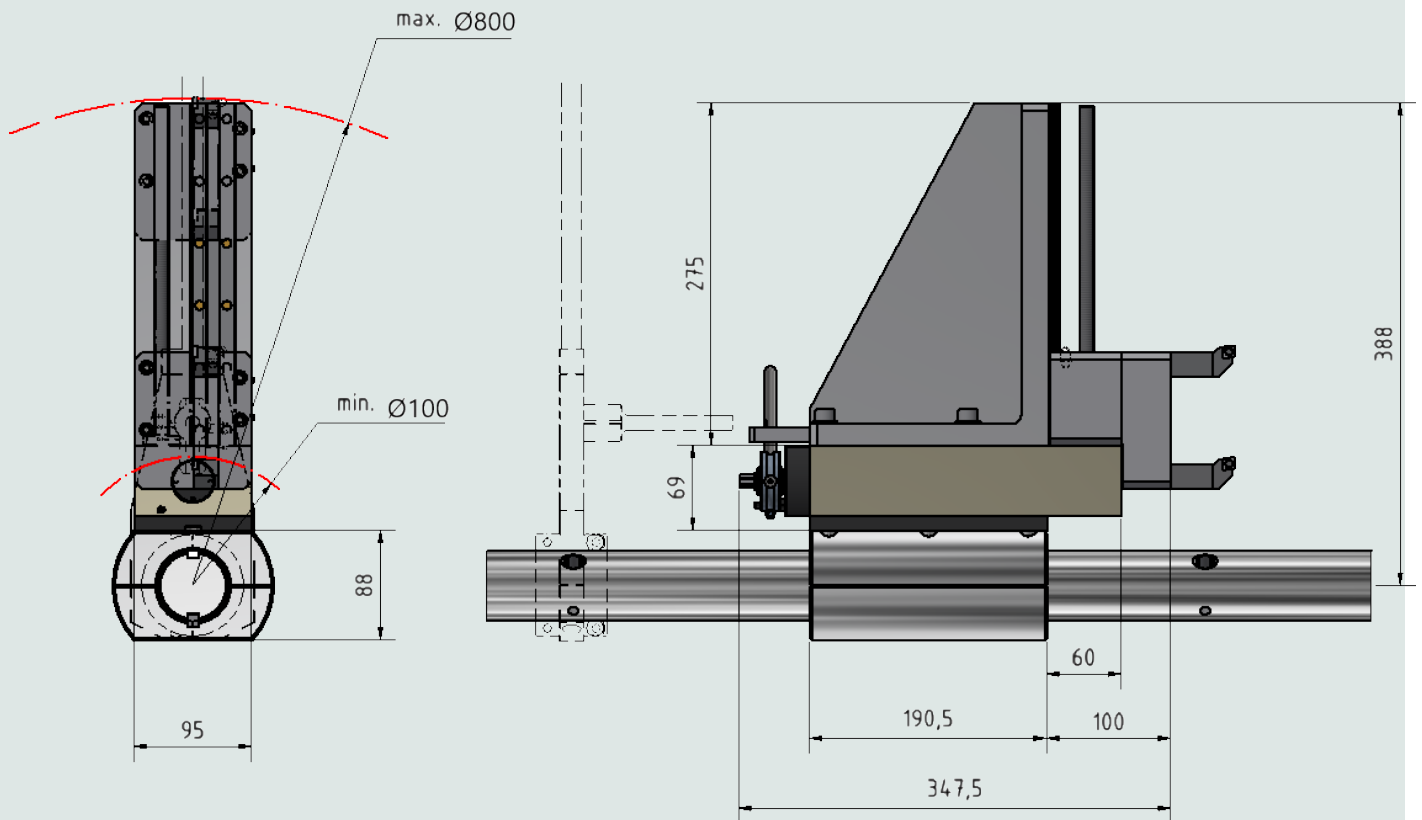


TECHNISCHE DETAILS & INFORMATIONEN



Führung:
Winkel:
Werkzeug:
Hub:
Gewicht (ca.):

Schwalbenschwanz
Aluminium
20 x 20
100 / 200 mm
30 kg



TECHNISCHE DETAILS & INFORMATIONEN

